

UN'ESALTANTE VALUTAZIONE CI PONE TRA LE AZIENDE A BASSO RISCHIO FINANZIARIO

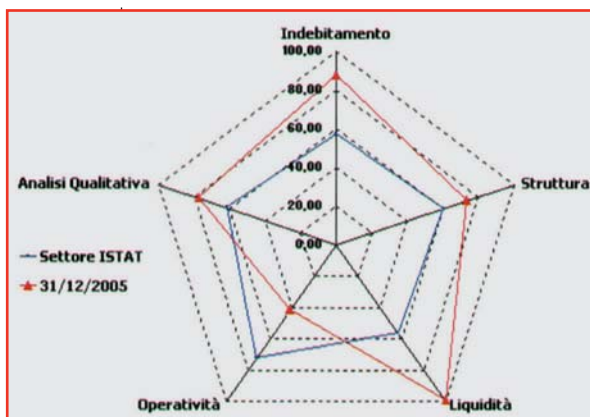
## Pompetravaini, salute marcata doppia "AA"

*Un check up fatto con la ACF Rating ci ha trovato in ottima salute*

**C**on il nuovo accordo di Basilea per la vigilanza bancaria, che entrerà in vigore a fine anno, ci sarà maggiore attenzione al rischio relativo ai clienti della banca stimolandole a trovare sistemi di valutazione più accurati.

Una tendenza che si sta imponendo è quella di affidarsi a rinomate e prestigiose agenzie indipendenti le quali, adottando un sistema di rating esterno, possono dare giudizi che coprono elementi qualitativi e quantitativi in modo più omogeneo. ACF Rating (Agenzia per il credito e la finanza) è una di queste società indipendenti che collabora con Assolombarda, Camera di Commercio Industria, Artigianato e Agricoltura di Milano e Confidi di Milano. Pompetravaini si è affidata alla ACF

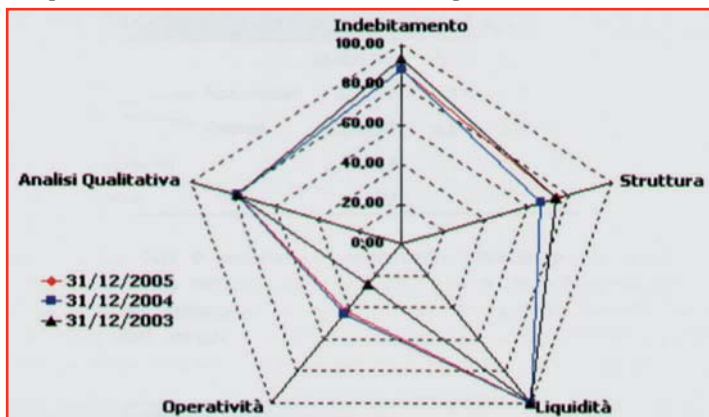
ta di aspetti come: lo stadio del ciclo di vita del prodotto, l'assetto proprietario, il management, il posizionamento competitivo aziendale, le politiche funzionali azien-



La solidità della Pompetravaini da valore aggiunto ai ns. clienti e fornitori in quanto possono contare su un partner forte e capace che non deve scendere a compromessi con qualità e servizio.

Lo stato di salute di Pompetravaini, che ha più di 75 anni, è ottimo e garantisce ai nostri clienti di ricevere un buon servizio e la garanzia di trovare sempre ricambi e assistenza anche negli anni a venire, valorizzando la scelta di aver comprato una nostra pompa. ■

*Fabrizio Tiani*  
(Responsabile Amministrativo)



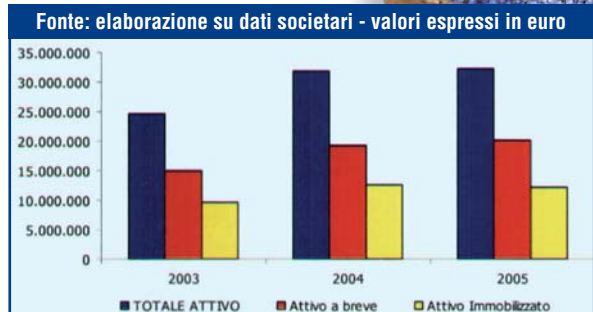
Rating per avere un giudizio imparziale sulla sua salute.

Il risultato è stato esaltante con una valutazione AA (rischio finanziario basso) che è secondo soltanto alla tripla A che esprime il rischio finanziario molto basso (vedere tabella). La valutazione quantitativa ha preso in esame i principali aspetti di bilancio quali indebitamento, struttura patrimoniale, liquidità e redditività operativa. L'analisi qualitativa si è occupa-

Legenda			Investment grade
80 - 100	AAA	Rischio molto basso	
79 - 71	AA	Rischio basso	
70 - 60	A		
59 - 55	BBB	Rischio medio	
54 - 51	BB		
50 - 40	B	Rischio alto	
39 - 20	CCC	Rischio molto alto	
19 - 0	D	Default	

dali e le prospettive strategiche del business.

Il rating finale è stato determinato pesando percentualmente lo scoring quantitativo per un 70% e assegnando il 30% di peso allo scoring qualitativo.



### EDITORIALE

**U**ltimo numero del 2006, terzo anno che usciamo con questo giornalino scritto tutto in casa che, dai riscontri che riceviamo, sembra piacere. Una bella soddisfazione per tutti i "ragazzi" dell'azienda che gli danno anima con un entusiasmo coinvolgente. Ancora poche settimane ed anche questo anno sarà passato. Un anno con molti cambiamenti e quindi incertezze ma che per noi ha confermato il buon risultato del 2005. Sembra che quella piccola ripresa, che si respirava dai nostri clienti e che poi è stata confermata dai dati economici, stia persistendo.

Questo rincuora molto chi come noi sta dando il massimo per mantenere il lavoro in Italia e cerca di portare nel mondo un'immagine di una nazione che ha tradizione e know-how industriale.



Questo nonostante i molti detrattori esteri e nonostante la mancanza di un reale supporto centralizzato che permetta di "fare squadra", per usare le parole di uno dei nostri leader.

Buona lettura a tutti. ■

NUOVI SUCCESSI SU SCALA NAZIONALE ED INTERNAZIONALE

# Ampliamento della rete vendita nei paesi dell'Est Europa

Queste presenze consolidano le posizioni già esistenti su questi mercati

**G**li ultimi due anni di attività commerciale export in Pompetravaini hanno incluso tra gli altri targets uno sviluppo attento alla rete vendita nei paesi dell'Europa orientale. Già diffusamente presente su questi mercati Pompetravaini ha attentamente analizzato la possibilità di stabilire dei regolari partners commerciali, in grado di servire la clientela esistente e di ampliare le prospettive commerciali.

Da quest'anno 2006 in paesi quali la Russia, la Bielorussia, Ucraina, le Repubbliche Baltiche e la Romania sono presenti dei partners commerciali Pompetravaini che hanno sviluppato e sostenuto l'allargamento del mercato nei diversi settori merceologici dove la Pompetravaini riscuote successi su scala nazionale ed internazionale. Questo ha consentito di allargare

notevolmente la base degli utilizzatori finali della nostra gamma di prodotti grazie alla ottima mediazione ed alla garanzia di un supporto locale di queste qualificate società.

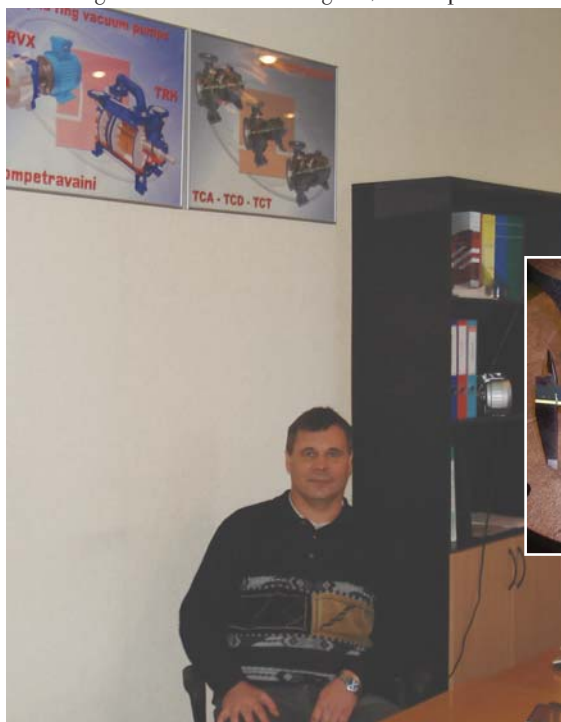
Lo sviluppo si è svolto con attenti training al personale dei partners ed affiancando la rete vendita sul campo. Importanti realtà locali e multinazionali hanno avuto modo di apprezzare il valore aggiunto offerto da questa sinergia tra l'affidabilità di un prodotto dagli standard qualitativi elevati, proposti da un'azienda

orientata alla soddisfazione del cliente, e la creatività ed entusiasmo con cui i nuovi partners hanno svolto la propria attività pre e post vendita nei differenti territori.

Gli obiettivi che la Pompetravaini si pone per l'anno 2007 sono sicuramente di continuare il lavoro iniziato consolidando le posizioni ottenute e conseguite, ma in parti-

colar modo completerà l'attività di espansione in questi paesi dagli sviluppi industriali e produttivi in crescita continua. ■

Andrea Ragaglia  
Export Manager



## Arm 2 l'evoluzione tecnologica del controllo qualità

Il Sistema Metrico Decimale, via via evolvendosi, può essere considerato il viatico alla metrologia moderna. Parallelamente, il mondo Pompetravaini, e nello specifico il Controllo Qualità, risultano essere affamati di nuove tecnologie per miglio-

avere due priorità imprescindibili: la formazione del personale e quindi il passaggio della conoscenza teorico/pratica a tutti i nuovi inseriti e la costante ricerca di nuovi hardware. Ecco che proprio sotto questa spinta, dettata dal miglioramento continuo, nasce l'idea di acquistare una nuova macchina di misura, la terza, presente sul mercato con il nome di "ARM 2". Questa macchina, dalla flessibilità inaudita, è praticamente priva di limitazioni tanto da permettere la misurazione di elementi difficilmente raggiungibili con i sistemi tradizionali. Portatile, permettere indifferentemente allo strumento "di andare"



Il Sistema Metrico Decimale, via via evolvendosi, può essere considerato il viatico alla metrologia moderna. Parallelamente, il mondo Pompetravaini, e nello specifico il Controllo Qualità, risultano essere affamati di nuove tecnologie per migliorare il proprio prodotto. Tale condizione porta la nostra Società, da oltre 75 anni presente sul mercato mondiale, ad essere molto attenta alle novità in campo del controllo della qualità, la cui storia inizia dal semplice calibro a corsoio sino alla creazione di un vero e proprio Laboratorio della Qualità. Il nostro laboratorio vanta oggi la presenza di operatori altamente qualificati, di 2 macchine di misura tridimensionali dai nomi prestigiosi quali Carl Zeiss e Fratelli Rotondi ed a circa 1.700 strumenti fissi per eseguire misurazioni meccaniche, elettriche, idrauliche e chimiche. Tutto ciò per vantare un Ente indipendente, autonomo in grado di dare un servizio fornendo a tutti gli Enti Pompetravaini dati oggettivi. Noi crediamo fortemente nell'equilibrio dinamico "uomo-macchina", condizione necessaria ma non sufficiente, che porta ad

dal pezzo e viceversa, a seconda delle esigenze del momento. Così facendo abbiamo creato un'altra volta il binomio per eccellenza dove Pompetravaini sarà la



mente, con investimenti in risorse umane, hardware ecc. e l'ARM 2 il suo braccio. ■

Salvatore Bonuso  
Responsabile Controllo Qualità

LAST MINUTE



**Informiamo tutta la nostra Clientela che dal mese di ottobre 2006 la Soc. CRC di Marlia (LU), il cui responsabile risulta essere il signor Berchiolli, non è più da considerarsi nostro "Service Autorizzato".**



E' DA ALCUNI ANNI CHE NELLA CREAZIONE DELLE NOSTRE CAMPAGNE PUBBLICITARIE CERCHIAMO DI NON ESSERE BANALI

# Le "orecchie a sventola" sono piaciute a molti

Un'indagine di Chemical Engineering ha premiato la nostra creatività

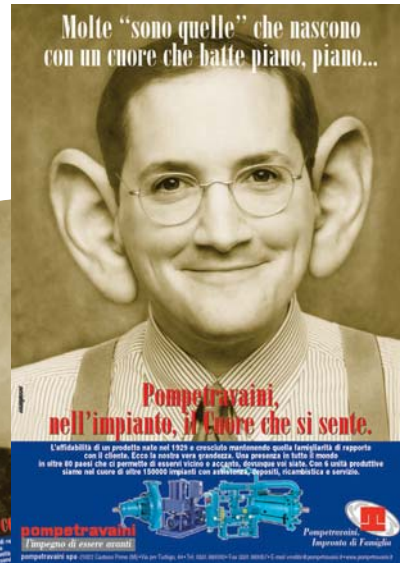
**U**no degli aspetti che ci distingue nel settore industriale è il tentativo di non essere banali nell'ideazione delle nostre pagine pubblicitarie. Quando si sfoglia una rivista del comparto ci si imbatte sempre nelle pagine pubblicitarie dove si vede la solita foto della pompa o della valvola in primo piano con i soliti testi al contorno.

Per non parlare poi di coloro che usano ancora le fotografie di donne belle e poco vestite per reclamizzare i loro prodotti o componenti industriali. In quest'ultimo caso i lettori si soffermano ad ammirare la bella creatura senza guardare nello sfondo che cosa viene reclamizzato. Con il contributo dell'agenzia Essegiesse, con la quale da anni collaboriamo, nella campagna del 2005 si era deciso di sottolineare come molte promesse fatte dalla concorrenza non vengono poi rispettate. Da una ricerca di Chemical

Engineering tra i suoi lettori per vedere quali erano state le pagine pubblicitarie più interessanti, è emerso che la pagina di Pompetravaini con il signore con orecchie sovradimensionate e a "sventola" è risultata essere la preferita dal pubblico intervistato. Il successo sul campione di intervistati è stato netto a favore di Pompetravaini che sveltava rispetto alle medie di settore. Come in tutte le indagini sui messaggi pubblicitari i commenti sono stati vari e coloriti. Alcuni hanno visto nella nostra rappresentazione, dei mes-

saggi che noi non avevamo immaginato possibili: questo a riconferma che il marketing è una scienza sociale! ■

Costantino Serpagli  
Direttore Commerciale



## Sistema di Gestione Ambientale e Gestione della Qualità

Un anno è ormai trascorso dalla prima visita che ha portato alla Certificazione del ns. Sistema di Gestione Ambientale. Riteniamo oggi opportuno relazionarvi sullo

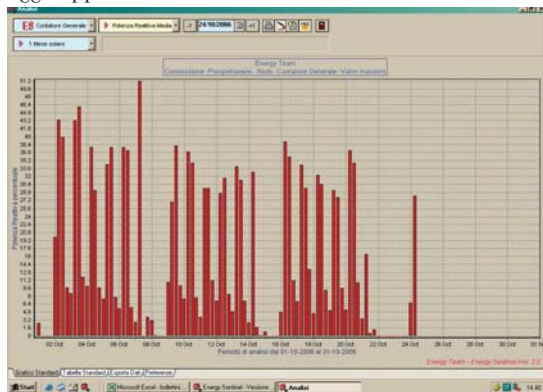
lezza che le attività legate a requisiti di legge devono essere affrontate in prima persona e la loro gestione deve essere accompagnata da una metodica dalla filosofia notarile.

Questo approccio risulterà vincente laddove sia necessario interfacciarsi con Enti esterni, al fine di capire e/o recepire al meglio le legislazioni, proprio perché le spiegazioni assunte non sempre risultano coerenti con le realtà quotidiane piuttosto che quelle industriali o tecnologiche.

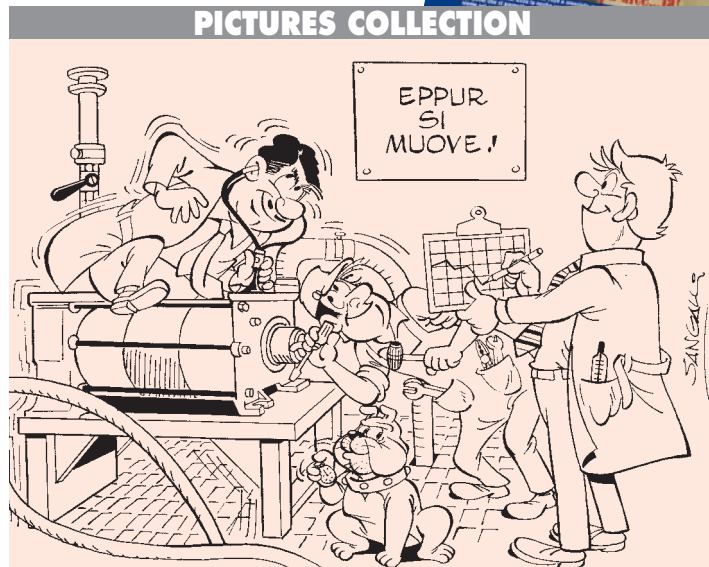
Per quanto concerne la documentazione generata a conclusione delle analisi che si effettuano quotidianamente in azienda, una maggiore attenzione durante la sua formalizzazione farebbe immediatamente decadere l'unico appunto sollevatoci. Proprio perché i due concetti fondamentali derivanti dalle norme, il Miglioramento Continuo e la Consapevolezza Ambientale, sono stati totalmente assimilati, il futuro

non può che presentarsi sotto i migliori auspici. Possiamo infine, e con piena soddisfazione, confermare che gli sforzi iniziali stanno dando i ritorni sperati, sia sotto l'aspetto organizzativo, sia sotto l'aspetto economico. Per non parlare del benessere ambientale che si respira in tutta la Pompetravaini. ■

Ing. Luca Porta  
Responsabile Qualità



stato dell'arte anche a seguito dell'ultima visita ispettiva condotta su i due sistemi di gestione Qualità ed Ambiente. A scanso di equivoci ribadiamo che la visita effettuata dal nostro Ente certificatore Rina non ha potuto che avere esito positivo! Dalla visita congiunta sono emersi sia punti di forza che inviti al miglioramento, peraltro comuni ad entrambe le norme. Vediamo i più salienti. Relativamente alle prescrizioni legali applicabili, Pompetravaini ha oramai raggiunto la consapevo-



Anche questa nuova immagine appartiene alla serie delle divertenti vignette dedicate agli appassionati del fumetto: il reparto Collaudo!

# Tenuta meccanica doppia contrapposta

Per la sua individuazione, Pompetravaini fornisce inequivocabili valori facilmente utilizzabili

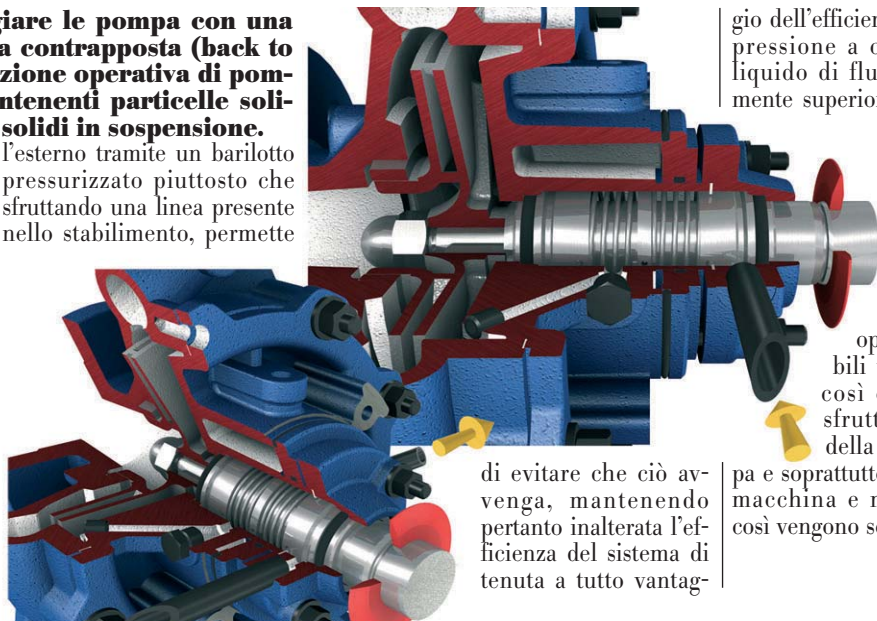
**L**a decisione di equipaggiare la pompa con una tenuta meccanica doppia contrapposta (back to back) deriva dalla condizione operativa di pompare liquidi sporchi, contenenti particelle solide piuttosto che veri e propri solidi in sospensione.

L'eventuale tenuta semplice, flussata direttamente con il prodotto pompato, verrebbe repentinamente usurata, con conseguente versamento insostenibile, proprio a causa della presenza di corpi estranei. Ecco che delle due tenute, da qui il termine "doppia", una viene installata a ridosso della girante, a contatto con il liquido pompato, con la "parte fissa" a fare da barriera verso l'interno della cassa-stoppa.

La seconda, viceversa, viene montata a tergo della cassa-stoppa per contenere eventuali versamenti dal foro di sporgenza dell'albero. Entrambe le "parti rotanti" delle tenute, proprio perché montate nella versione back to back, sono posizionate verso l'interno della cassa-stoppa.

La tenuta montata dietro la girante, e quindi lambita dal prodotto pompato, è sottoposta sia alla pressione presente sull'aspirazione della pompa sia ad una percentuale di pressione presente sulla mandata della pompa stessa. Questo potrebbe causare lo spostamento

l'esterno tramite un barilotto pressurizzato piuttosto che sfruttando una linea presente nello stabilimento, permette



di evitare che ciò avvenga, mantenendo pertanto inalterata l'efficienza del sistema di tenuta a tutto vantag-

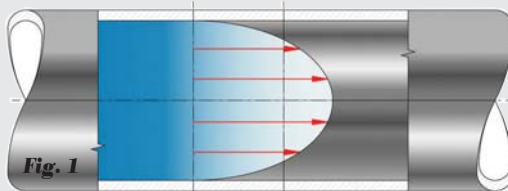
gio dell'efficienza della pompa. La pressione a cui assoggettare il liquido di flussaggio è normalmente superiore di 1 Bar rispetto alla pressione che gravita sulla tenuta. Per facilitare la sua individuazione, Pompetravaini fornisce, a fronte di qualunque condizione operativa, inequivocabili valori che possono così essere facilmente sfruttati a salvaguardia della tenuta, della pompa e soprattutto, dei costi di fermo macchina e manutenzione che così vengono scongiurati. ■

Alberto Bacchetta  
Area Manager

## L'ESPERTO RISPONDE

### Fluidodinamica, Reologia e viscosità

La Fluidodinamica, com'è noto, è la scienza che studia il movimento dei fluidi, sostanze che tendono a scivolare le une sulle altre, la Reologia studia in particolare lo scorrimento dei liquidi. La viscosità è quel fenomeno che appare come attrito tra le molecole di un liquido in movimento, limita la fluidità e la mobilità delle particelle. E' l'insieme delle forze tangenziali fra superficie



e fluido e fra strati di fluido diversi che si oppone al moto di questi fluidi rispetto alla superficie. Consideriamo un fluido che si muove in una tubazione (fig.1). Tale flusso appare come a fogli, o meglio, di tipo laminare. Dopo un certo intervallo di tempo si osserverà che la particella a contatto con la superficie solida non si è spostata, c'è aderenza, infatti in tutti i fluidi le particelle a diretto contatto con i confini solidi (pareti delle tubazioni) non scorrono rispetto al confine stesso. Nel fluido ideale, questo attrito, questa viscosità, sarà considerata ovviamente nulla. La Legge di Newton definisce che lo sforzo tangenziale è uguale alla derivata della velocità del fluido che scorre su tale superficie. Alcuni liquidi hanno una viscosità ben definita, indipendente dall'agitazione o dallo spostamento a cui vengono sottoposti: sono liquidi Newtoniani. Altri liquidi hanno un comportamento più complicato e la loro viscosità può variare di intensità in funzione dei movimenti a cui sono sottoposti e della

loro durata. Si tratta in questi casi di liquidi che prendono il nome di Antinewtoniani classificabili in:

• **Liquidi Tixotropici**



Questi liquidi a riposo si presentano sotto forma di gel, mentre non appena vengono rimescolati diventano

liquidi per poi tornare allo stato di gel quando il rimescolamento sarà terminato. Ne sono un esempio le vernici e i saponi.

Se si deve pompare un liquido Tixotropico, la pompa sarà sottoposta al massimo sforzo durante la partenza, quando la viscosità sarà maggiore, mentre poi il liquido scorrerà rapidamente.

• **Liquidi Dilatanti**



Questi hanno un comportamento esattamente opposto a quello dei precedenti, la loro viscosità aumenta quando vengono posti in agitazione. Ne sono un esempio liquidi che contengono solidi sospesi come fanghi e grassi.

• **Liquidi Visco-Elastici o Pseudoplastici**



Questi sono sensibili all'agitazione ma in modo del tutto particolare.

Ad una velocità critica di scorrimento le loro particelle si uniscono per formare lunghe fibre e, aumentando ulteriormente la velocità, diventerà del tutto impossibile pomparli.

Ne fanno parte gelatine e lattice. ■

Mario Ferrarini  
(Customer Service Manager)  
mario.ferrarini@pompetravaini.it



della parte fissa dal suo alloggiamento, con conseguente trafilamento del prodotto pompato all'interno della cassa-stoppa.

La circolazione al suo interno di un fluido compatibile, pulito, freddo ed in pressione, introdotto dal-